

LABORATORIO DI ARCHITETTURA

via benzi, 20 22100 Como, Italia
T+39 031 3347544 F+39 031 342514
valli@laboratorioarchitettura.co.it

LABORATORIO DI ARCHITETTURA





■ DARIO VALLI ARCHITETTO

nasce a Como il 17.10.1951

nel 1975 si laurea presso la Facoltà di Architettura del Politecnico di Milano

dal 1976 svolge attività come libero professionista

dal 1976 al 1983 svolge attività didattica presso l'Istituto di Composizione del Politecnico di Milano in qualità di collaboratore alle esercitazioni

dal 1978 al 1981 svolge ricerche per conto del C.N.R. presso il Politecnico di Milano, in particolare sul tema dei fabbisogni abitativi e dell'edilizia scolastica

è stato membro del Consiglio dell'Ordine Architetti della Provincia di Como, membro del Consiglio di Amministrazione dell'Istituto Autonomo Case Popolari di Como, membro del comitato consulenti dell'Agenzia del Recupero

ha partecipato a numerosi concorsi di progettazione a scala nazionale, risultando spesso vincitore o premiato

progetti e scritti sono oggetto di numerose pubblicazioni sulle principali riviste nazionali e internazionali

i progetti sono esposti nella mostra itinerante in Germania "Nuova Architettura Italiana" (Stoccarda, Dusseldorf, Berlino)

premiato nelle edizioni 1994 e 1997 del "Premio di Architettura Magistri Cumacini"

■ RESPONSABILI DI PROGETTO

Carla Clerici architetto

nasce a Como nel 1964, si laurea nel 1989, fa parte dello studio dal 1995

Rossella Caspani architetto

nasce a Como nel 1968, si laurea nel 1997, fa parte dello studio dal 2001

Corrado Matarazzo architetto

nasce a Caserta nel 1977, si laurea nel 2003, fa parte dello studio dal 2009

Arianna Lorini architetto

nasce a Cantù nel 1984, si laurea nel 2009, fa parte dello studio dal 2009



■ LABORATORIO DI ARCHITETTURA

il laboratorio di architettura si costituisce nel 2008, sulla base dell'esperienza del team formatosi nello studio architetto valli e partners, operante dal 1975.

in oltre trentacinque anni di attività si è maturata una vastissima esperienza nel settore della progettazione architettonica, con centinaia di progetti e realizzazioni nel campo dell'edilizia residenziale e sociale, per attività produttive e commerciali, per edifici alberghieri e pubblici, nonché progetti di scala territoriale e progettazione di interni.

per ogni settore di intervento vi sono nel team competenze e professionalità specialistiche adeguate, che hanno consentito la realizzazione di importanti interventi sia in Italia, che all'estero.

da diverso tempo il team sta elaborando progetti ed ha in corso realizzazioni che pongono come obiettivo primario la eco sostenibilità e la massima compatibilità ambientale, con soluzioni innovative e di avanguardia.



- housing
social housing
- renovation
- commercial
industrial
- public buildings and spaces
- urban planning
- interior design



via benzi, 20 22100 Como, Italia
T+39 031 3347544 F+39 031 342514
valli@laboratorioarchitettura.co.it

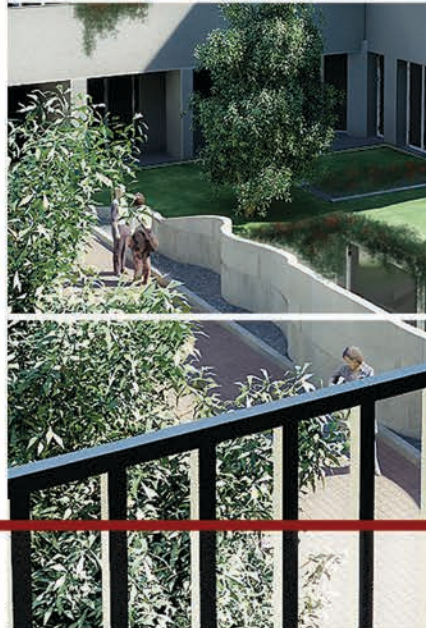
LABORATORIO DI ARCHITETTURA



housing
housing

via benzi, 20 22100 Como, Italia
T+39 031 3347544 F+39 031 342514
valli@laboratorioarchitettura.co.it

LABORATORIO DI ARCHITETTURA



via benzi, 20 22100 Como, Italia
T+39 031 3347544 F+39 031 342514
valli@laboratorioarchitettura.co.it

LABORATORIO DI ARCHITETTURA



housing
housing

via benzi, 20 22100 Como, Italia
T+39 031 3347544 F+39 031 342514
valli@laboratorioarchitettura.co.it

LABORATORIO DI ARCHITETTURA



via benzi, 20 22100 Como, Italia
T+39 031 3347544 F+39 031 342514
valli@laboratorioarchitettura.co.it

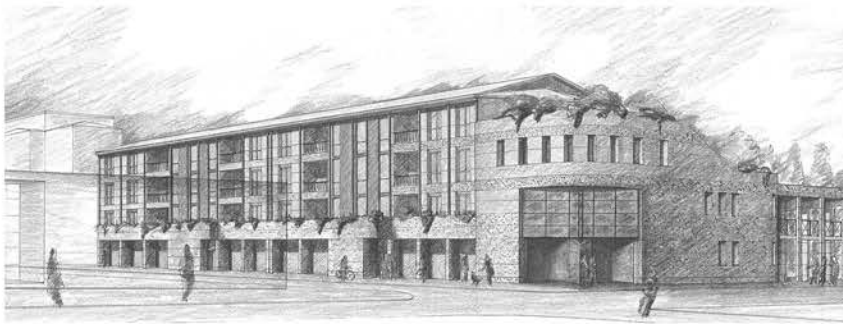
LABORATORIO DI ARCHITETTURA



housing
housing

via benzi, 20 22100 Como, Italia
T+39 031 3347544 F+39 031 342514
valli@laboratorioarchitettura.co.it

LABORATORIO DI ARCHITETTURA



housing
housing



Villa in Cernobbio
comm. privato

Progettazione di Massima

Edificio residenziale in via Ferrari - Comune di Como
comm. Nesi & Majocchi

Progettazione esecutiva

Edificio residenziale in via S.Garovaglio-via T. Grossi - Comune di Como
comm. Concordia

Progettazione esecutiva e direzione lavori

Villa in Menaggio
comm. privato

Progettazione esecutiva e direzione lavori

Edificio residenziale in via Zezio - Comune di Como
comm. Concordia

Progettazione esecutiva e direzione lavori

Villa in Maslianico
comm. privato

Progettazione esecutiva e direzione lavori

Complesso residenziale cascina Bozzone - Comune di Como
comm. Argent srl

Progettazione preliminare

Complesso residenziale - Comune di Vertemate
comm. Edilcomi

Progettazione esecutiva e direzione lavori

Complesso residenziale - Comune di Parè
comm. Impresa Carboncini

Progettazione esecutiva e direzione lavori

Complesso residenziale in via Pannilani - Comune di Como
comm. privato

Progettazione preliminare

Complesso residenziale Lema - Comune di Olgiate Comasco
comm. Impresa Ciceri

Progettazione esecutiva e direzione lavori

Edificio ad appartamenti in V.le Varese - Comune di Como
comm. soc. Edilcama con Adolfo Natalini

Progettazione Esecutiva/Direzione Lavori

Complesso residenziale ex Pessina secondo lotto - Comune di Como
comm. Union

Progettazione esecutiva e direzione lavori

Edificio ad appartamenti in Borgovico - Comune di Como
comm. soc. CaGemar

Progettazione Esecutiva/Direzione Lavori

Villa Ramundo in Bignanico - Comune di Como
comm. immobiliare Bignanico

Progettazione esecutiva e direzione lavori

Villa in Valmorea - Comune di Valmorea
comm. privato con L. DellaCà

Progettazione Esecutiva/Direzione Lavori

Villino Botta - Comune di Como
comm. privato

Progettazione Esecutiva/Direzione Lavori

Villa bifamiliare in Albate - Comune di Como
comm. privato con A. Roda e C. Tajana

Progettazione di Massima

Edificio residenziale in Via Castellini - Comune di Como
comm. CO.GE. Bergamo

Progettazione Esecutiva/Direzione Lavori

Villa unifamiliare in Comune di Grandate
comm. privato con A. Roda

Progettazione di Massima

Complesso residenziale/terziario ex Pessina - Comune di Como
comm. Soc. Union s.r.l. con ing. A. Borsetti, arch. S. Seneca

Progettazione Esecutiva/Direzione Lavori

Villa Mussi in Albese - restauro - Comune di Albese
comm. Soc. Ges. Imm. Gestioni Immobiliari

Progettazione Esecutiva/Direzione Lavori

Villa privata - Comune di Albavilla
comm. privato

Progettazione Esecutiva/Direzione Lavori

Villa Crivelli Visconti in Solzago, restauro - Comune di Tavernerio
comm. privato con L. Dellacà

Progettazione Esecutiva

Edificio ad appartamenti in Via Rezia - Comune di Como
comm. soc. Nuova Immobiliare Spa

Progettazione Esecutiva/Direzione Lavori

Villino in Capiago ristrutturazione - Comune di Capiago Intimiano
comm. privato

Progettazione Esecutiva/Direzione Lavori

Edificio ad appartamenti/negozi in Monteolimpino - Como
comm. soc. Penteco

Progettazione di Massima

Villino in Tosnacco - ristrutturazione - Comune di Moltrasio
comm. privato

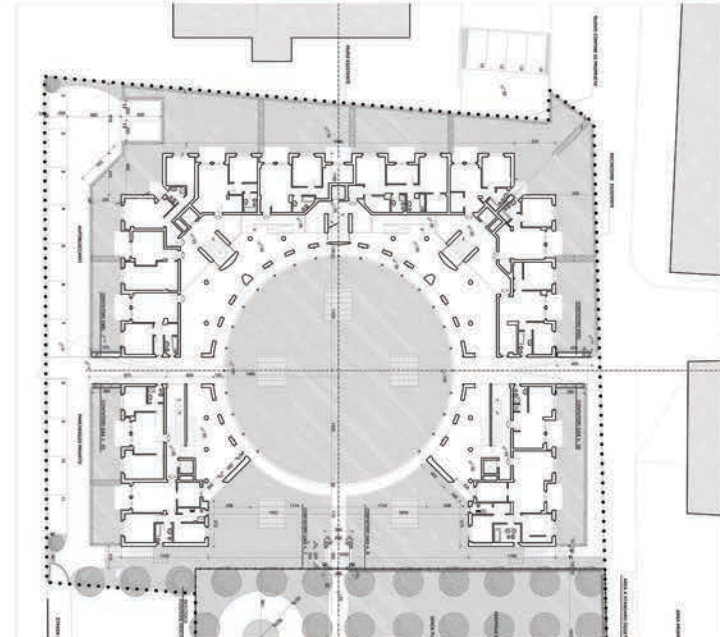
Progettazione Esecutiva/Direzione Lavori

Edificio ad appartamenti in Via Alciato - Comune di Como
comm. soc. LEMA

Progettazione Esecutiva/Direzione Lavori

via benzi, 20 22100 Como, Italia
T+39 031 3347544 F+39 031 342514
valli@laboratorioarchitettura.co.it

LABORATORIO DI ARCHITETTURA



social housing
social housing



Edificio residenziale in Via Acquanera – Comune di Como
comm. Albanuova s.r.l.

Progettazione Esecutiva/Direzione Lavori

Edilizia residenziale in Via Belvedere – Comune di Como
comm. Curim s.r.l.

Progettazione Esecutiva/Direzione Lavori

Cooperativa Edilizia – Comune di Gironico
comm. Cooperativa La Collinetta

Progettazione Esecutiva/Direzione Lavori

Edificio ad appartamenti in Prestino - Comune di Como
comm. SERCASA S.p.A.

Progettazione Esecutiva/Direzione Lavori

Edificio ad appartamenti - località S.Martino - Comune di Mozzate
comm. soc. M.P.A. s.r.l. con ing. C. Tajana

Progettazione Esecutiva/Direzione Lavori

Edificio appart. per anziani - Rovenna - Comune di Cernobbio
comm. Comune di Cernobbio con G. Carcano

Progettazione Esecutiva/Direzione Lavori

Cooperativa edilizia - località Camnago - Comune di Como
comm. "Coop. A. Stoppani" con A. Roda

Progettazione Esecutiva/Direzione Lavori

Cooperativa edilizia - via Belvedere - Comune di Como
comm. "Coop. A. Stoppani" con F. Castiglioni e A. Roda

Direzione Lavori

Cooperativa edilizia via Gramsci - Comune di Binago
comm. "Coop. casa Lombardia"

Progettazione Esecutiva/Direzione Lavori

Intervento recupero ex lege 457 - Comune di Rodero
comm. Comune di Rodero con A. Roda

Progettazione Esecutiva/Direzione Lavori



Cooperativa edilizia - Comune di Tremezzo

comm. "Coop. La Tremezzina"

Progettazione Esecutiva/Direzione Lavori

Cooperativa edilizia - Comune di Monguzzo

comm. "Coop. Comense" con G. Cavalleri e G. Tagliabue

Progettazione Esecutiva/Direzione Lavori

Intervento via Belvedere - Comune di Como

comm. IACP Como - Impresa Carboncini con A. Roda

Progettazione Esecutiva

Cooperativa edilizia in via Giussani - Comune di Como

comm. "Coop. Comense"

Progettazione Esecutiva/Direzione Lavori

Cooperativa Edilizia in v.le Somaini - Comune di Lomazzo

comm. Impresa Carboncini con D. Battaglia e A. Roda

Progettazione Esecutiva/Direzione Lavori

Cooperativa Edilizia località Camnago - Comune di Como

comm. Coop. Lega dei Popoli con A. Roda

Progettazione Esecutiva/Direzione Lavori

via benzi, 20 22100 Como, Italia
T+39 031 3347544 F+39 031 342514
valli@laboratorioarchitettura.co.it

LABORATORIO DI ARCHITETTURA



renovation
renovation

via benzi, 20 22100 Como, Italia
T+39 031 3347544 F+39 031 342514
valli@laboratorioarchitettura.co.it

LABORATORIO DI ARCHITETTURA



renovation
renovation



Restauro edificio in via Giovio - Como
comm. Edilcastelli

Progettazione Esecutiva/Direzione Lavori

Ristrutturazione appartamento via Santo Garovaglio – Como
comm. EDILCOMI

Progettazione Esecutiva/Direzione Lavori

Ristrutturazione bar ristorante – Como
comm. Soc. CUBE

Progettazione Esecutiva/Direzione Lavori

Ristrutturazione appartamento via Volta – Como
comm. privato

Progettazione Esecutiva/Direzione

Ristrutturazione appartamento via Crispi – Como
comm. privato

Progettazione Esecutiva/Direzione Lavori

Ristrutturazione appartamento via XX Settembre – Como
comm. privato

Progettazione Esecutiva/Direzione Lavori

Ristrutturazione villino Beschi - Brunate
comm. privato

Progettazione Esecutiva/Direzione Lavori

Ristrutturazione uffici - Cernobbio
comm. Ditta Benvenuto

Progettazione Esecutiva/Direzione Lavori

Ristrutturazione villa –Como
comm. privato

Progettazione Esecutiva/Direzione Lavori

Ristrutturazione appartamento in Via Volta – Como
comm. privato

Progettazione Esecutiva/Direzione Lavori

Ristrutturazione Hotel Villa Stucchi - Moltrasio
comm. soc. Grand Hotel Imperiale s.r.l.
Progettazione Esecutiva/Direzione Lavori

Ristrutturazione edificio al Bisbino – Cernobbio
comm. privato
Progettazione Esecutiva

Restauro palazzina in Via Petrarca – Como
comm. Società Villa Sirio s.r.l.
Progettazione Esecutiva/Direzione Lavori

Ristrutturazione casa privata – Cernobbio
comm. privato
Progettazione Esecutiva/Direzione Lavori

Restauro edificio storico in Via Volta – Como
committente Società PO.ZE.CO
Progettazione Esecutiva/Direzione Lavori

Ristrutturazione palazzina in Via S. Garovaglio – Como
comm. Società Galli
Progettazione

Ristrutturazione Villino in Via Cadorna – Como
comm. privato
Progettazione Esecutiva/Direzione Lavori

Ristrutturazione Tintoria M.T. a Como
comm. Società L.D.M.
Progettazione Esecutiva/Direzione Lavori

Ristrutturazione complesso “Galleria Roma” ad uso alberghiero – Lecco
comm. Com.Edile
Progettazione Esecutiva/Direzione Lavori

Ristrutturazione appartamento a Milano San Lorenzo
comm. privato
Progettazione Esecutiva/Direzione Lavori

Ristrutturazione appartamento a Milano San Siro
comm. privato
Progettazione Esecutiva/Direzione Lavori

Restauro appartamento in Via Lambertenghi
comm. privato
Progettazione Esecutiva/Direzione Lavori

Ristrutturazione nuova sede Compagnia Elettrica Lombarda
Comune di Trezzano sul Naviglio
comm. C.E.L. S.p.A.
Progettazione Esecutiva/Direzione Lavori

Ristrutturazione torre ex gasometro ad uso discoteca Comune di Como
comm. Società Argent
Progettazione Esecutiva/Direzione Lavori

Ristrutturazione ex Palazzina Gas per nuova sede Istituto Bancario –
Comune di Como
comm. Banca Popolare di Sondrio con arch. Caccia Dominioni
Progettazione Esecutiva/Direzione Lavori

Ristrutturazione edificio Via Garibaldi - Comune di Carugo
comm. Amministrazione Comunale di Carugo
Progettazione Esecutiva

Ristrutturazione Palazzo Municipale – Comune di Cernobbio
comm. Amministrazione Comunale di Cernobbio
Progettazione Esecutiva/Direzione Lavori

Ristrutturazione edificio scolastico - scuola elementare in Mozzate
comm. Amministrazione Comunale di Mozzate
Progettazione Esecutiva

Ristrutturazione edificio per istituto scolastico superiore - Comune di Como
comm. Nuova Immobiliare s.r.l.
Progettazione Esecutiva/Direzione Lavori

Ristrutturazione e ampliamento complesso industriale in Peneporto -
Comune di San Fermo della Battaglia
comm. Seterie Arturo Galli s.a.s.

Progettazione Esecutiva/Direzione Lavori

Restauro porzione Convento S. Margherita a destinazione Centro Culturale
- Comune di Como
comm. privato

Progettazione Esecutiva/Direzione Lavori

Ristrutturazione edificio scolastico in Piazza Santa Maria Nascente Fenegrò
comm. Amministrazione Comunale di Fenegrò

Progettazione Esecutiva/Direzione Lavori

Ristrutturazione edificio di proprietà comunale - località Rovenna - Comune
di Cernobbio
comm. Comune di Cernobbio con G. Carcao

Progettazione Esecutiva/Direzione Lavori

Ristrutturazione villa in Via Castel Carnasino - Comune di Como
comm. privato

Progettazione Esecutiva/Direzione Lavori

Ristrutturazione ed ampliamento complesso industriale a Rebbio - Como
comm. Stamperia del Gelso s.r.l.

Progettazione Esecutiva/Direzione Lavori

Ristrutturazione ex Cipressetta a destinazione Centro Civico Polivalente -
Comune di Inverigo
comm. Amministrazione Comunale di Inverigo con A. Roda

Progettazione Esecutiva

Ristrutturazione e ampliamento complesso industriale a Camerlata - Como
comm. Curioni & C. Lario

Progettazione Esecutiva/Direzione Lavori

Ristrutturazione Palazzo Comunale a destinazione Municipio - Inverigo
comm. Amministrazione Comunale di Inverigo con A. Roda

Progettazione di Massima

Restauro porzione convento S. Elisabetta ad uffici ed abitazioni in Como
comm. F.lli Ratti

Progettazione Esecutiva/Direzione Lavori

Restauro Villa Crivelli Visconti a destinazione residenziale in Ponzate -
Comune di Tavernerio
comm. privato con L. Dellacà

Progettazione Esecutiva

Ristrutturazione complesso produttivo in via Valmulini - Comune di Como
comm. Soc. Due Ponti

Progettazione Esecutiva/Direzione Lavori

Ristrutturazione e ampliamento fabbricato industriale in Via S. Giorgio -
Olgiate Comasco
comm. Lema Lezzeni s.p.a.

Progettazione Esecutiva/Direzione Lavori

Ristrutturazione Palazzo Comunale - Comune di Rovellasca
comm. Amministrazione Comunale di Rovellasca

Progettazione Esecutiva

Ristrutturazione Palazzo Comunale a destinazione Municipio - Biblioteca -
U. Postale - Comune di Lurago D'Erba
comm. Amministrazione Comunale di Lurago

Progettazione Esecutiva/Direzione Lavori

Restauro edificio ad uso negozio in via Milano - Comune di Como
comm. privato con G. Cavalleri

Progettazione Esecutiva

Restauro edificio a torre a destinazione residenziale ex lege 457 - Rodero
comm. Amministrazione Comunale di Rodero con A. Roda

Progettazione Esecutiva/Direzione Lavori

Restauro Palazzo Natta a destinazione Galleria Moderna - Como
comm. Amministrazione Comunale con F. Castiglioni e F. Butti

Progettazione Esecutiva

via benzi, 20 22100 Como, Italia
T+39 031 3347544 F+39 031 342514
valli@laboratorioarchitettura.co.it

LABORATORIO DI ARCHITETTURA

Restauro edificio rustico in Folcino a destinazione uffici e show room - Como
comm. Soc. Piperita s.r.l.

Progettazione Esecutiva/Direzione Lavori

Ristrutturazione Villa Amalia a destinazione Scuola Materna - Mezzegra
comm. Amministrazione Comunale di Mezzegra

Progettazione Esecutiva/Direzione Lavori

Ristrutturazione Villa Mosca a destinazione Asilo Nilo e centro riabilitazione
Comune di Tremezzo
comm. Amministrazione Comunale di Tremezzo

Progettazione Esecutiva

via benzi, 20 22100 Como, Italia
T+39 031 3347544 F+39 031 342514
valli@laboratorioarchitettura.co.it

LABORATORIO DI ARCHITETTURA



commercial industrial

via benzi, 20 22100 Como, Italia
T+39 031 3347544 F+39 031 342514
valli@laboratorioarchitettura.co.it

LABORATORIO DI ARCHITETTURA



commercial industrial

via benzi, 20 22100 Como, Italia
T+39 031 3347544 F+39 031 342514
valli@laboratorioarchitettura.co.it

LABORATORIO DI ARCHITETTURA



commercial industrial
commercial industrial

via benzi, 20 22100 Como, Italia
T+39 031 3347544 F+39 031 342514
valli@laboratorioarchitettura.co.it

LABORATORIO DI ARCHITETTURA



commercial industrial
commercial industrial

via benzi, 20 22100 Como, Italia
T+39 031 3347544 F+39 031 342514
valli@laboratorioarchitettura.co.it

LABORATORIO DI ARCHITETTURA



commercial industrial
commercial industrial



Realizzazione clinica dentistica in via Cecilio 26 - Como
comm. Progetto Dentale srl

Progettazione Esecutiva/Direzione Lavori

Ampliamento sede Nordtessile spa via Cecilio - Como
comm. Nordtessile spa

Progettazione Esecutiva/Direzione Lavori

Nuova sede e reparto produttivo società Panzeri spa - Comune di Lusago
comm. Panzeri spa

Progettazione Esecutiva/Direzione Lavori

Ampliamento Grand Hotel Imperiale nuovo corpo camere, wellness e Spa -
Comune di Moltrasio
comm. Grand Hotel Imperiale

Progettazione Esecutiva/Direzione Lavori

Nuova sede uffici EDILCOMI - Comune di Como
comm. Edilcomi srl

Progettazione Preliminare

Uffici società Gianni Benvenuto - Comune di Cernobbio (Como)
comm. Agim srl

Progettazione Esecutiva/Direzione Lavori

Ristorante bar CUBE - Comune di Como giardini a lago
comm. Soc. CUBE srl.

Progettazione Esecutiva/Direzione Lavori

Nuova sede Acciaierie Zeneri S.p.A. - Comune di Poncarale (BS)
comm. Zeneri Acciai S.p.A.

Progettazione Esecutiva/Direzione Lavori

Sistemazione e ampliamento Hotel Imperiale - Comune di Moltrasio
comm. Imperiale s.r.l.

Progettazione Esecutiva/Direzione Lavori

Nuovo edificio produttivo – Comune di Erba
comm. P5 s.n.c. con ing. A. Bosetti

Progettazione Esecutiva

Ampliamento edificio produttivo – Comune di Olgiate Comasco
comm. Stamperia Luce

Progettazione Esecutiva

Centro espositivo temporaneo – Comune di Cernobbio
comm. Villa Erba S.p.A.

Progettazione di Massima

Nuova Tintoria M.T. – Comune di Como
comm. Soc. L.D.M.

Progettazione Esecutiva/Direzione Lavori

Edificio industriale e terziario – Comune di Como
comm. Soc. Lariotronic

Progettazione di Massima

Albergo in Galleria Roma – Comune di Lecco
comm. Com.Edile

Progettazione Esecutiva

Formazione nuova sede Compagnia Elettrica Lombarda
Comune di Trezzano sul Naviglio
comm. C.E.L. S.p.A.

Progettazione Esecutiva/Direzione Lavori

Discoteca Extreme – Comune di Como
comm. Soc. Argent

Progettazione Esecutiva/Direzione Lavori

Edificio per attività terziaria – Comune di Como
comm. Soc. Union con ing. A. Borsetti, arch. S. Seneca

Progettazione di Massima

Nuova sede Banca Popolare di Sondrio – Comune di Como
comm. Banca Popolare di Sondrio

Progettazione Esecutiva/Direzione Lavori

Fabbricato a destinazione tessitura e attività tessile - Comune di San Fermo della Battaglia
comm. Bellieni s.r.l.

Progettazione Esecutiva/Direzione Lavori

Bar ristorante in Viale Geno - Comune di Como
comm. sig. Peri Nunzio

Progettazione Esecutiva/Direzione Lavori

Fabbricato sede azienda trasporti internazionali - Cernobbio
comm. F.Ili Bianchi s.n.c.

Progettazione Esecutiva

Fabbricato destinato a industria di confezioni - San Fermo della Battaglia
comm. Galli Arturo Seterie S.p.A.

Progettazione Esecutiva/Direzione Lavori

Centro produttivo Cernobbio 2000 - Comune di Cernobbio
comm. Soc. Tampella Carcano

Progettazione Esecutiva/Direzione Lavori

Fabbricato a destinazione Istituto Bancario ed autosilo - Comune di Como
comm. Soc. Edilcama con A. Natalini

Progettazione di Massima

Fabbricato ad uso terziario e produttivo via R. Romana - Comune di Como
comm. Impresa Castelli

Progettazione Esecutiva/Direzione Lavori

Fabbricato ad uso terziario e produttivo in via R. Romana - Como
comm. Soc. Ediltecna

Progettazione Esecutiva/Direzione Lavori

Fabbricato industriale nuova stamperia in Rebbio - Comune di Como
comm. Soc. Gelso

Progettazione Esecutiva/Direzione Lavori

Ristorante bar in p.zza Risorgimento - Comune di Cernobbio
comm. privato con G. Carcano

Progettazione Esecutiva/Direzione Lavori

Ristrutturazione complesso produttivo in Villa Guardia
comm. soc. SITA

Progettazione Esecutiva

Negozi per abbigliamento in Basilea - ristrutturazione
con A. Roda

Progettazione Esecutiva

Sede e magazzino Converter in Montano, ristruttur. - Montano Lucino
comm. F.lli Terragni

Progettazione Esecutiva/Direzione Lavori

Fabbricato Industriale e terziario per laboratori di ricerca in Camerlata -
Comune di Como
comm. Curioni & C. Lario

Progettazione Esecutiva/Direzione Lavori

Riorganizzazione complesso produttivo "Centro Valmulini" - Como
comm. Soc. Immobiliare Due Ponti

Progettazione Esecutiva/Direzione Lavori

Riorganizzazione complesso produttivo in Via Viganò - Comune di Como
comm. F.lli Terragni

Progettazione Esecutiva/Direzione Lavori

Fabbricato industriale nuovo reparto produzione macchine tessili - Comune
di Olgiate Comasco
comm. soc. Lema Lezzeni S.p.A.

Progettazione Esecutiva/Direzione Lavori

Uffici soc. Immobiliare e Converter - via T. Grossi - ristruttur. - Como
comm. Immobiliare Tommaso Grossi

Progettazione Esecutiva/Direzione Lavori

Negozi per abbigliamento in via Milano - ristrutturazione - Como
comm. privato con G. Cavalleri

Progettazione Esecutiva

Sede Centro Informazione Anziani via Italia Libera - ristrutturazione -
Comune di Como
comm. Camera del Lavoro di Como

Progettazione Esecutiva/Direzione Lavori

Complesso industriale nuova stamperia e uffici in loc. Peneperto - Comune
di San Fermo della Battaglia
comm. Seterie Arturo Galli s.a.s.

Progettazione Esecutiva/Direzione Lavori

Albergo e ristorante in Martinsicuro - (Teramo)
comm. soc. LU. CA. GI. coll. con A. Roda e D. Battaglia

Progettazione Esecutiva

Sede e magazzini converter - ristrutturazione in Folcino - Comune di Como
comm. soc. Piperita

Progettazione Esecutiva/Direzione Lavori

Piano Riorganizzazione Comparto Industriale in Rebbio - Comune di Como
comm. soc. Binda - Unione Industriali di Como

Progettazione di Massima

Centro Commerciale e direzionale via dei Mille - Comune di Como
comm. Seterie Arturo Galli. s.a.s.

Progettazione di Massima

Piano Riorganizzazione Comparto Industriale in Breccia - Comune di Como
comm. Jermi S.p.A., Amsa S.p.A., Guggeri S.p.A.

Progettazione di Massima

Ristrutturazione palazzo uffici in via S. Garovaglio - Comune di Como
comm. Seterie Arturo Galli s.a.s.

Progettazione Esecutiva

via benzi, 20 22100 Como, Italia
T+39 031 3347544 F+39 031 342514
valli@laboratorioarchitettura.co.it

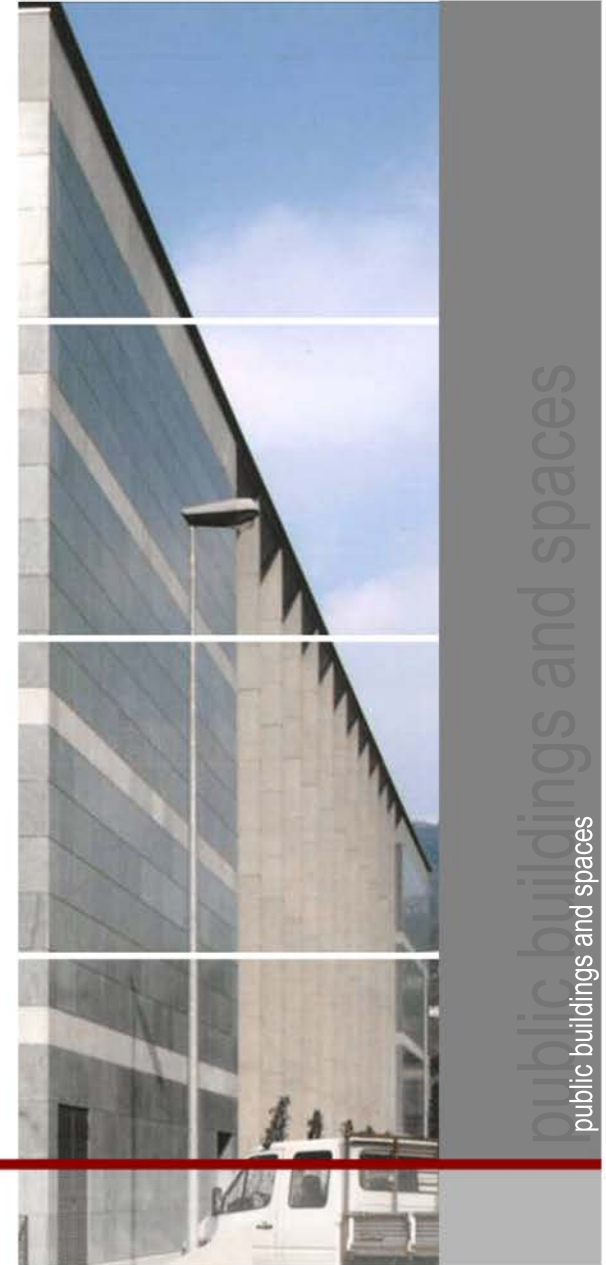
LABORATORIO DI ARCHITETTURA



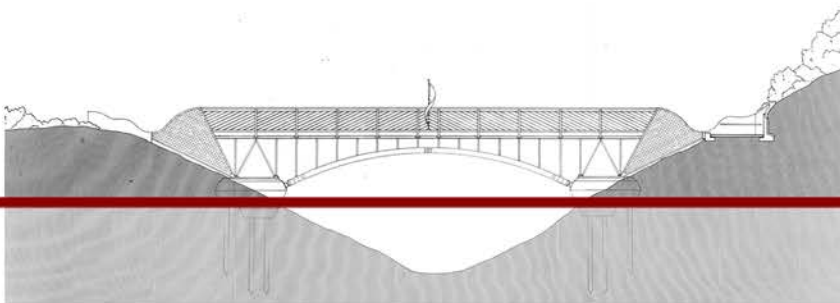
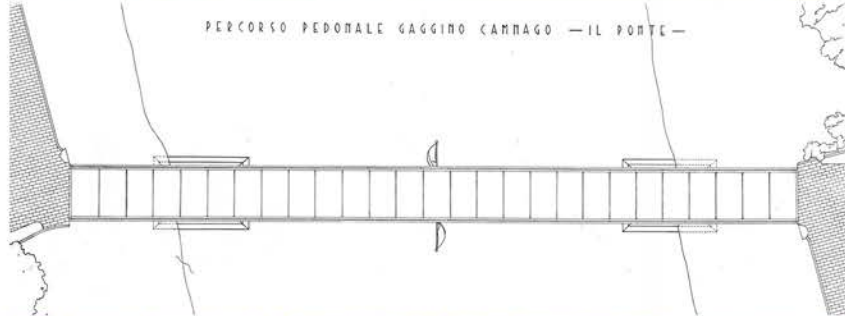
public buildings and spaces
public buildings and spaces

via benzi, 20 22100 Como, Italia
T+39 031 3347544 F+39 031 342514
valli@laboratorioarchitettura.co.it

LABORATORIO DI ARCHITETTURA



public buildings and spaces





- Spazi pubblici – parcheggi e verde – Comune di Parè
Progettazione Esecutiva
- Piscina all'aperto a Toldino – Comune di Cernobbio
Progettazione Esecutiva/Direzione Lavori
- Centro Medico Polispecialistico – Comune di Como
Progettazione Esecutiva/Direzione Lavori
- Auditorium e Mensa Scolastica – Comune di Mozzate
Progettazione Esecutiva/Direzione Lavori
- Sede Regione Lombardia – Comune di Como
Progettazione Esecutiva/Direzione Lavori
- Nuova sede Inail – Comune di Como
Progettazione preliminare
- Centro Civico Polivalente – Comune di Gironico
Progettazione Esecutiva/Direzione Lavori
- Palazzo Municipale – Comune di Carugo
Progettazione Esecutiva
- Palazzo Municipale - Comune di Cernobbio
Progettazione Esecutiva/Direzione Lavori
- Ampliamento Scuola Elementare - Comune di Mozzate
Progettazione Esecutiva
- Casa di Cura per Anziani Villa Celesia - Comune di Como
con A. Roda
Progettazione di Massima
- Istituto Professionale - Comune di Como - Istituto Pascoli
Progettazione Esecutiva
- Centro Culturale teatrale nell'ex Convento di S. Margherita - Como
Progettazione Esecutiva/Direzione Lavori

Scuola Elementare - Comune di Fenegrò
Progettazione Esecutiva/Direzione Lavori

Scuola Elementare e scuola Materna - Comune di Verderio inferiore
con A. Roda, C. Morganti e altri
Progettazione di Massima

Centro Civico Polivalente - Comune di Inverigo
con A. Roda e altri
Progettazione Esecutiva

Parchi pubblici ed aree a verde in Comune di Como
con A. Roda e G. Cavalleri
Progettazione Esecutiva

Parco pubblico e attrezzature sportive - Comune di Cermenate
con G. Longhi
Progettazione di Massima

Palazzo Municipale - Comune di Inverigo, ristrutturazione
con A. Roda e altri
Progettazione di Massima

Centro sportivo polifunzionale Comune di Grandate
con G. Carcano e A. Roda
Progettazione Esecutiva

Centro Sportivo Polifunzionale Comune di Appiano Gentile
con A. Roda
Progettazione Esecutiva

Centro Sportivo Polifunzionale - Comune di Binago
con G. Carcano e A. Roda
Progettazione Esecutiva

Percorso sportivo attrezzato e ampliamento cimitero - Comune di Faloppio
con A. Roda
Progettazione Esecutiva/Direzione Lavori

Palazzo Municipale - Comune di Rovellasca, ristrutturazione
Progettazione Esecutiva/Direzione Lavori

Palazzo Municipale - biblioteca e ufficio postale - Lurago D'Erba
Progettazione Esecutiva/Direzione Lavori

Galleria d'arte Moderna in Palazzo Natta - Comune di Como * restauro
con T. Castiglioni e F. Butti
Progettazione Esecutiva

Palazzo Municipale Comune di Novedrate
con altri
Progettazione di Massima

Cimitero di Lissone - Comune di Lissone (C)
con altri
Progettazione di Massima

Parco Municipale Comune di Mezzegra
con D. Battaglia
Progettazione Esecutiva

Scuola Materna - Comune di Mezzegra, ristrutturazione
Progettazione Esecutiva/Direzione Lavori

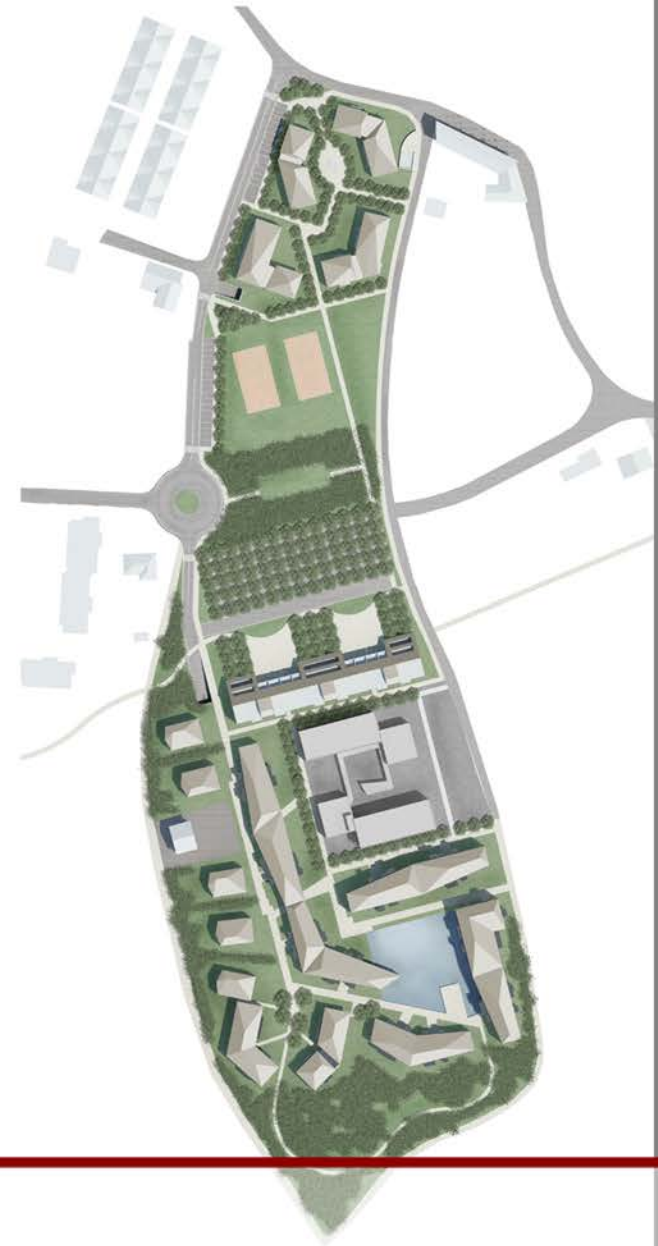
Scuola Media Inferiore - Comune di Guanzate
con D. Battaglia e A. Roda
Progettazione Esecutiva/Direzione Lavori

Centro di Riabilitazione ANFASS - Comune di Tremezzo
comm. Consorzio Sanitario Lario 2
Progettazione Esecutiva/Direzione Lavori

Asilo Nido - Comune di Tremezzo, ristrutturazione
comm. Amministrazione Comunale di Tremezzo
Progettazione Esecutiva

via benzi, 20 22100 Como, Italia
T+39 031 3347544 F+39 031 342514
valli@laboratorioarchitettura.co.it

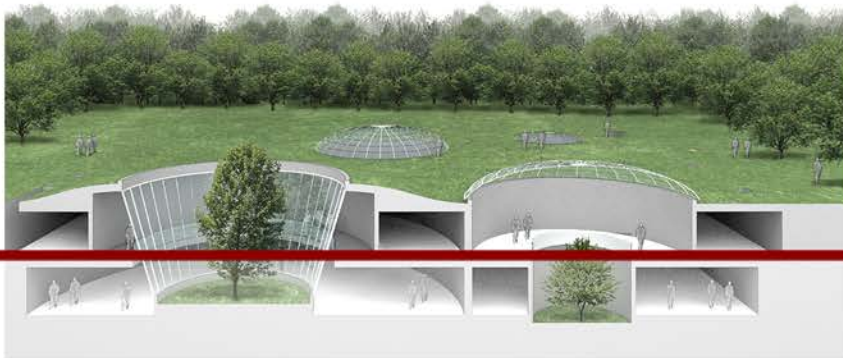
LABORATORIO DI ARCHITETTURA



urban planning
urban planning

via benzi, 20 22100 Como, Italia
T+39 031 3347544 F+39 031 342514
valli@laboratorioarchitettura.co.it

LABORATORIO DI ARCHITETTURA



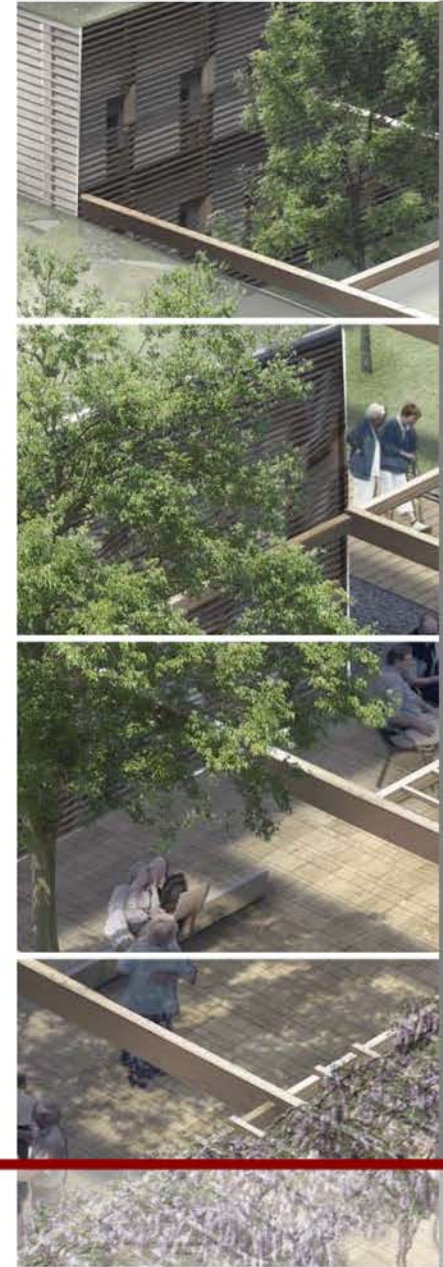
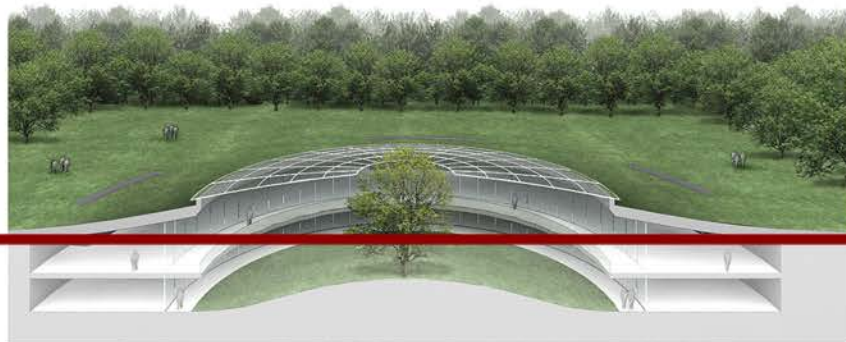
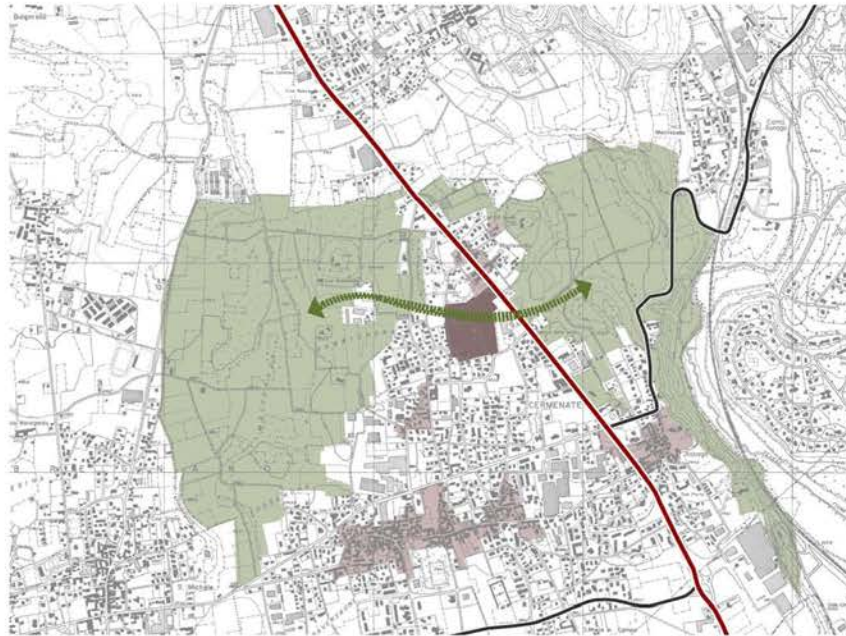
via benzi, 20 22100 Como, Italia
T+39 031 3347544 F+39 031 342514
valli@laboratorioarchitettura.co.it

LABORATORIO DI ARCHITETTURA



via benzi, 20 22100 Como, Italia
T+39 031 3347544 F+39 031 342514
valli@laboratorioarchitettura.co.it

LABORATORIO DI ARCHITETTURA



urban planning
urban planning



via benzi, 20 22100 Como, Italia
T+39 031 3347544 F+39 031 342514
valli@laboratorioarchitettura.co.it

LABORATORIO DI ARCHITETTURA



urban planning
urban planning

via benzi, 20 22100 Como, Italia
T+39 031 3347544 F+39 031 342514
valli@laboratorioarchitettura.co.it

LABORATORIO DI ARCHITETTURA



urban planning
urban planning



Progetto pilota per Parco termale in Solbiate Comasco
comm. Quirico

Progetto nuovo polo di ospitalità per anziani - Comune di Cermentate

Progetto di riqualificazione comparto Tre camini - Montano Lucino-Como
comm. soc. Tre Camini con arch. P. Brambilla

Piano Recupero Ratti - Comune di Gironico
comm. vari

Piano Esecutivo area Spreafico - Comune di Erba
comm. vari

Piano Esecutivo Lema - Comune di Olgiate Comasco
comm. Lema Lezzeni
Piano Attuativo Residenziale "Motta" - Comune di Como
comm. Società Argent

Piano Attuativo via Pannilani - Comune di Como
comm. privato

Piano Esecutivo Tessilera - Comune di Parè
comm. Impresa Carboncini

Piano Esecutivo Via Acquanera - Comune di Como
comm. Albanuova

Piano Esecutivo Via Belvedere - Comune di Como
Comm. Curim

Piano di Lottizzazione Industriale al Bassone - Comune di Como
comm. Varie

Piano di Lottizzazione produttivo in Via Bassone - Comune di Como
Comm. Cave Mannini e altri

Piano di Lottizzazione residenziale in Via Marconi - Comune di Cernobbio
Comm. Alius Casa

Piano di Zona per Edilizia Popolare - Comune di Mozzate/San Martino
Comm. Soc. M.P.A.

Programma Integrato di Intervento compendio "ex Lombarda" - Comune di Como
Comm. Soc. Lombarda S.p.A.

Piano di sistemazione architettonico ambientale, compendio immobiliare
"Consonno" - Comune di Olginate
comm. Immobiliare Consonno Brianza con ing. A. Bosetti

Piano di Lottizzazione industriale in Albate - Comune di Como
comm. soc. COM.EDILE S.p.A.

Piano di Lottizzazione aree in località S. Martino - Comune di Mozzate
comm. soc. M.P.A. s.r.l. con C. Tajana

Piano di Lottizzazione industriale "Peneperto" - Comune di San Fermo
comm. Seterie Galli S.p.A.

Piano di Lottizzazione industriale via Matteotti - Comune di Cernobbio
comm. soc. Tampella Carcano S.p.A.

Piano di recupero centro storico di Minoprio - Comune di Vertemate con
Minoprio
con A. Figini e G. Larghi

Piano di Lottizzazione industriale in Camerlata - Comune di Como
comm. soc. La Provincia, Griesser, Lema Lezzeni e altri con L. Saibene

Piano esecutivo isolato v.le Varese/via Benzi - Comune di Como
comm. soc. Castagna s.r.l. con A. Roda

Piano di Lottizzazione industriale in Montano Lucino
comm. soc. F.lli Terragni

Piano di razionalizzazione comparto produttivo in Comune di Como
comm. F.lli Terragni S.p.A.

Piano di recupero - Comune di Rodero
con A. Roda

Piano esecutivo aree lungo il percorso Camnago/Faloppio - Faloppio
con A. Roda

Piano Regolatore - Comune di Rodero
con A. Roda

Piano Sistemazione aree gravitanti intorno al Municipio - Lurago D'Erba
con A. Franchini

Piano di razionalizzazione comparto produttivo in Comune di Como -
località Valmulini
comm. Soc. Immobiliare Due Ponti

Piano di Lottizzazione Residenziale in Comune di Tremezzo
comm. sigg. Bianchi & C.

Piano di Zona per l'edilizia popolare - Comune di Binago

Variante al Piano Regolatore Generale - Comune di Binago

Piano di Zona per l'edilizia popolare - Civiglio alta - Comune di Como
con G. Bosetti e B. Somaini

Piano di Lottizzazione località "Rienza" - Comune di Como
comm. soc. Ciclope

Piano di Recupero di Civiglio - Comune di Como
con G. Bosetti e B. Somaini

Piano Regolatore Generale - Comune di Ponna

Piano di Zona per l'edilizia popolare - Comune di Monguzzo

Piano di Lottizzazione Industriale - Comune di Solbiate
comm. CEMIT S.p.A. con G. Cavalleri

Piano di Zona per l'edilizia popolare - Comune di Sala Comacina
con A. Roda

Variante Piano di Fabbricazione - Comune di Rodero
con A. Roda

Piano di razionalizzazione comparto produttivo in Rebbio - Como
comm. Unione Industriali di Como

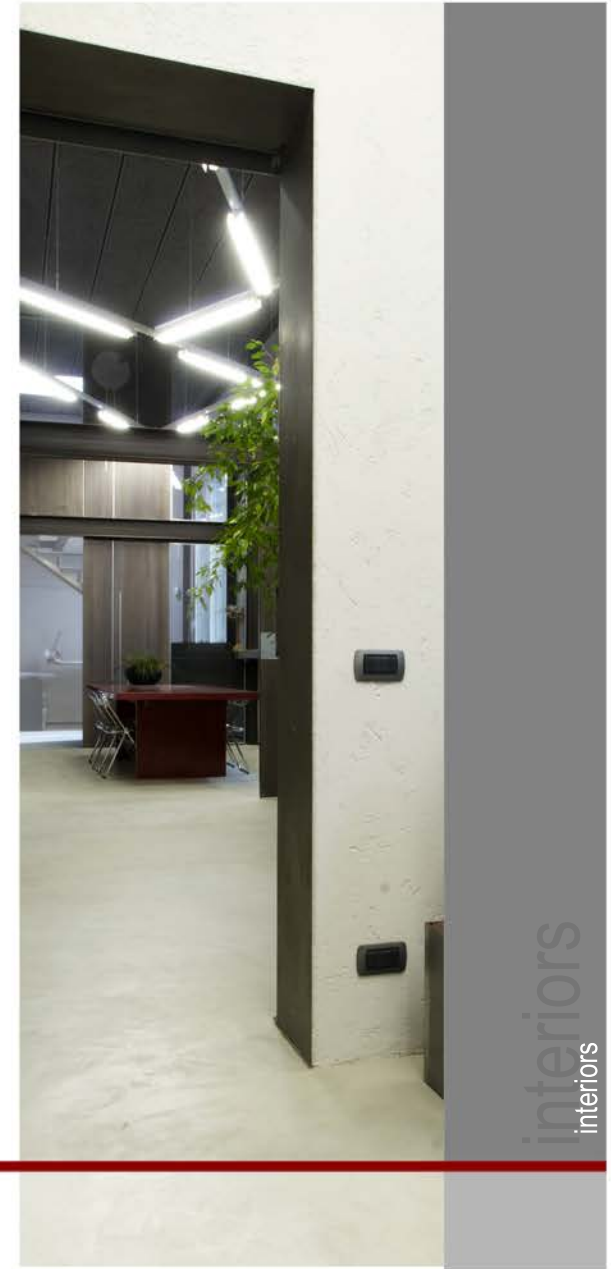
Variante al Piano Regolatore Generale - Circoscrizione 8 - Como
con altri 1978

Piano Regolatore Generale - Comune di Sala Comacina
con A. Roda

Piano Regolatore Generale - Comune di Blevio
coll. con A.Roda e A. Albertini

via benzi, 20 22100 Como, Italia
T+39 031 3347544 F+39 031 342514
valli@laboratorioarchitettura.co.it

LABORATORIO DI ARCHITETTURA



interiors
interiors

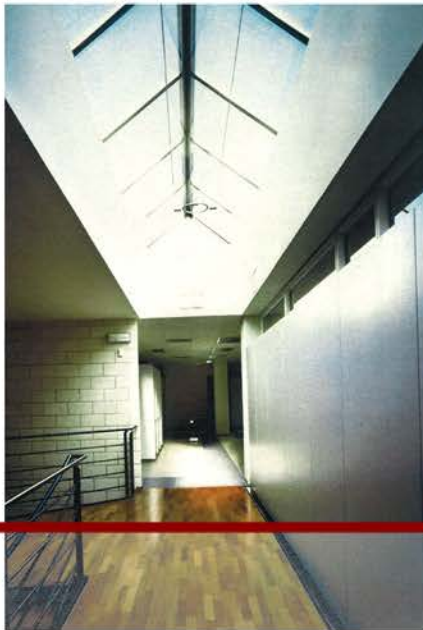
via benzi, 20 22100 Como, Italia
T+39 031 3347544 F+39 031 342514
valli@laboratorioarchitettura.co.it

LABORATORIO DI ARCHITETTURA



via benzi, 20 22100 Como, Italia
T+39 031 3347544 F+39 031 342514
valli@laboratorioarchitettura.co.it

LABORATORIO DI ARCHITETTURA



interiors
interiors

via benzi, 20 22100 Como, Italia
T+39 031 3347544 F+39 031 342514
valli@laboratorioarchitettura.co.it

LABORATORIO DI ARCHITETTURA



interiors
interiors



Talea 30.11
 progetto sede Porro autotrasporti a Erba

Talea 26.11
 Nuova sede Panzeri spa a Luissago

Talea 25.11
 Farmacia comunale di Montano Lucino

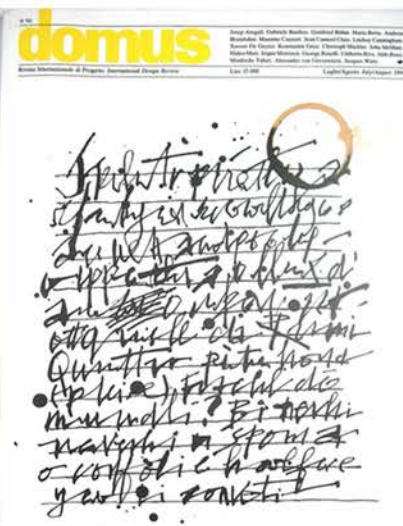
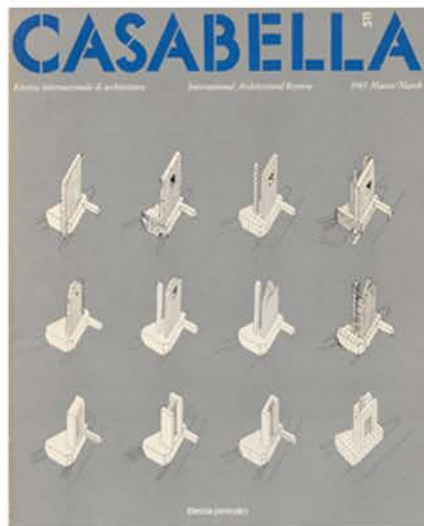
Talea 20.10
 Studio professionale in Como

Architectural Digest n. 330
 progetto di appartamento in Como

STIL'E n. 09
 Progetto di edifici industriali pag. 71

Dimensione solidi n. 22
 Progetto edificio industriale

Abitare n. 367
 Progetto di edifici industriali pag. 153



Rivista Tecnica n. 1/97 Mensile della Svizzera Italiana di Architettura e Ingegneria
 pagg. 40/41 "Azienda tessile S. Fermo" – progetto D. Valli 1997

Nuova Architettura Italiana – Ala ed.
 Catalogo della mostra itinerante in Germania Stoccarda – Dusseldorf – Berlino – progetti di edifici residenziali e produttivi – testo di A. Franchini

Rivista tecnica n. 10/96 – Mensile della Svizzera Italiana di Architettura e Ingegneria
 pagg. 3/25 – articolo "Architetture delle città..." e progetti edifici residenziali 1996

Abitare n. 340
 Chiosco in Cernobbio, di Dario Valli

Domus n. 762

Architetture di terra in Marocco - Costruzioni fortificate nell'area presahariana - articolo e rilievi grafici di Dario Valli

Premio di Architettura Magistri Cumacini 1994

pubblicazione a cura del Collegio Imprese Edili

Progetto di percorso attrezzato Gaggino-Faloppio - di Dario Valli e Augusto Roda

Costruire n. 127

pag. 130/131 "Sulle orme del passato" progetto di villette a schiera a Binago - progetto di D. Valli

Arte Cristiana n. 753

"Progetto per la nuova Chiesa di Lipomo" articolo di L. Caramel

"Castelli di Terra" -

Nodo Libri autore D. Valli

Dimensione Solidi n. 7 - Rivista tecnica

pag. 2-3 "Architettura e geometria solida per un Municipio" - progetto di D. Valli

Almanacco dell'Architettura Italiana" - Electa ed.

Milano progetto di edificio in Cernobbio di Dario Valli

"Il Punto" - ax n. 113

"Bar Ristorante a Cernobbio" - Progetto di Dario Valli

Costruire n. 82

pag. 186/187 "L'archetipo sul lago" - Progetto di Dario Valli

L'industria delle Costruzioni n. 224 - Rivista tecnica dell'Ance

pag. 20-25 "Scuola Media a Guanzate, Como" progetto di D. Battaglia, A. Roda e D. Valli

Rivista Tecnica n. 11 - Mensile della Svizzera Italiana di architettura e ingegneria

pag. 29-29 "Bar a Cernobbio" un progetto di Dario Valli e G. Carcano

Contatto n. 14

pag. 17 - articolo "Quale ambiente per Villa Erba"

Contatto n. 9

pag. 21 - articolo "Quale Abitare?"

Costruire n. 79

pag. 118/119 "tra terra e acqua"

Abacus n. 12

pag. 46/53 "Ristrutturazione ed Ampliamento Municipio di Lurago D'Erba"

Como n. 3 autunno 1989

pag. 19/20 "Chiosco in riva a Cernobbio" di Dario Valli e G. Carcano

"A U" rivista di arredo urbano n. 21

pag. 96 "Lurago D'Erba -

Concorso per la ristrutturazione del Palazzo Municipale"

La nuova Città n. 6/7 Quaderni della Fondazione Michelucci

pag. 86-88 - articolo - "Uno spazio per la città"

Casabella n. 511

pag. 21 Progetto di alloggi a schiera a Binago in "Alcuni giovani architetti Lombardi"

L'architettura - cronaca e storia n. 7

pag. 553/555. Progetto per il centro di Cernobbio.

Edilizia Lariana n. 10

copertina "La Tremezzina" villette a schiera - Progetto di Dario Valli

Lotus International - Rivista trimestrale di architettura n. 38 II

Pag. 100/101 Progetto per il cimitero di Lissone

Economia Lariana n. 1/2

con altri "Progetti e destino di Como"- articolo.

Edilizia Popolare n. 144
con altri "Edilizia residenziale pubblica nella crescita di alcune città
lombarde"- articolo.

Repertorio progetti tipo - BEMA ed. - Regione Lombardia
Progetto residenziale inserito a repertorio

Aplus - architektur n. 44
Progetto di Complesso Residenziale realizzato con sistemi industrializzati

Edilizia Lariana n. 4
Progetto di Complesso residenziale in Lomazzo

via benzi, 20 22100 Como, Italia
T+39 031 3347544 F+39 031 342514
valli@laboratorioarchitettura.co.it

LABORATORIO DI ARCHITETTURA

laboratorio di architettura
via Benzi 20
22100 Como - Italy

www.laboratorioarchitettura.co.it
T +39 031 3347544
F +39 031 342514
@ valli@laboratorioarchitettura.co.it

